



### TAKE HOME MESSAGES

- Hold liv i grisene det kan godt betale sig
- Dødsårsager varierer fra besætning til besætning - obduktioner kan give svaret
- I farestalden fokus på
  - Fødselsforberedelse
  - Faringsovervågning
  - Små grise
  - Hygiejne
- En lille gris under 1 kg vokser sammenlignet med stor gris på 1,5 kg
  - 46 g/dag mindre i farestalden
  - 32 g/dag mindre i smågriseperioden
  - 63 g/dag mindre i slagtesvinestalden

STØTTET AF FØDEVAREMINISTERIET OG EU J. NR. 31101-U-12-00229

### MATERIALE OG METODE

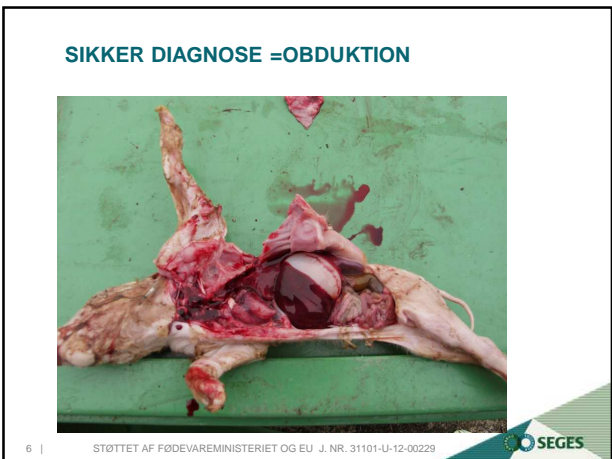
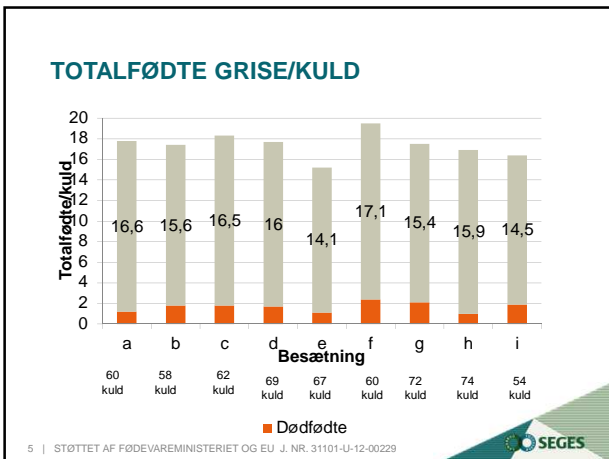
- Undersøge risikofaktorer for dødfødte og dødelighed fra fødsel til slagtning på individniveau
- Dødelighed over 3 % i smågriseperioden eller slagtesvineperioden
- 1000 levendefødte i 9 besætning i alt 9.000 grise
- Ca. 60 faringer/ besætning
- Alle grise obduceret

3 | STØTTET AF FØDEVAREMINISTERIET OG EU J. NR. 31101-U-12-00229

### REGISTRERINGER

- Farestald
  - SØER : sonummer, lægnummer, totalfødte, levende fødte, dødfødte, fødselshjælp, mma, oxytocin, rygspækmåling
  - GRISE: øremærke, fødsels vægt, behandlinger, flytninger, fravænningsvægt, obduktion
- Smågrise
  - Behandlinger, flytninger, fravænningsvægt, obduktion
- Slagtesvin
  - Vægt ind og ud, behandlinger, flytninger, obduktion

4 | STØTTET AF FØDEVAREMINISTERIET OG EU J. NR. 31101-U-12-00229



## SVØMMEPRØVEN



Lunger fra dødfødt gris

7 |

STØTTET AF FØDEVAREMINISTERIET OG EU J. NR. 31101-U-12-00229



## DØDFØDTE

- Der er sammenhæng til

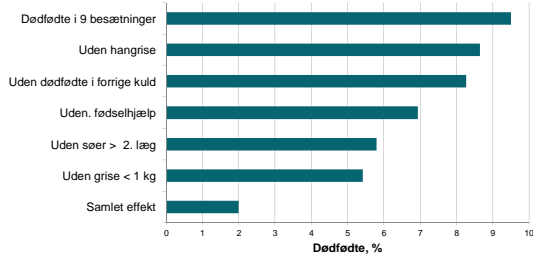
• Lægnummer	OR 2,2 (< 3 vs >2)
• Fødselsvægt	OR 8,1 (< 1 kg vs > 1,5 kg)
• Fødselshjælp	OR 2,2 (ja vs nej)
• Totalfødtte	OR 0,6 (< 16 vs >18)
• Køn	OR 1,2 (han vs hun)
• Dødfødte i forrige kuld	OR 1,3 (ja vs nej)

8 |

STØTTET AF FØDEVAREMINISTERIET OG EU J. NR. 31101-U-12-00229



## DØDFØDTE RISIKOFAKTORER SIGNIFIKANTE VARIABLE

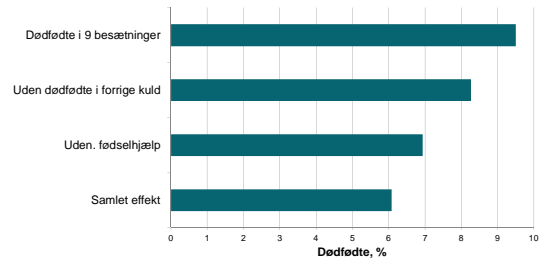


9 |

STØTTET AF FØDEVAREMINISTERIET OG EU J. NR. 31101-U-12-00229



## DØDFØDTE RISIKOFAKTORER PRAKTISKE MULIGE TILTAG



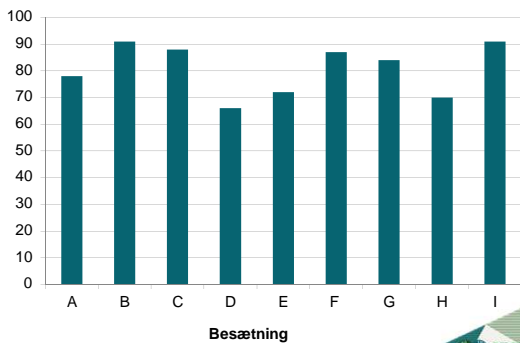
10 |

STØTTET AF FØDEVAREMINISTERIET OG EU J. NR. 31101-U-12-00229



## KORREKTE DIAGNOSER AF DØDFØDTE

% Rigtigt dødfødt

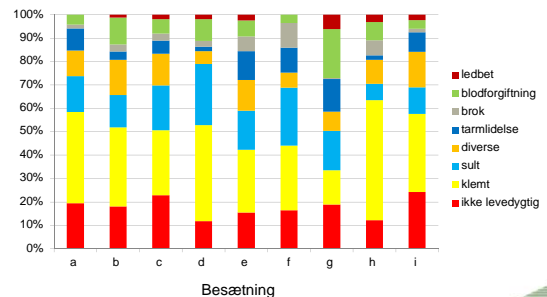


11 |

STØTTET AF FØDEVAREMINISTERIET OG EU J. NR. 31101-U-12-00229



## DIAGNOSER FARESTALD FORDELT PÅ BESÆTNINGER



12 |

STØTTET AF FØDEVAREMINISTERIET OG EU J. NR. 31101-U-12-00229



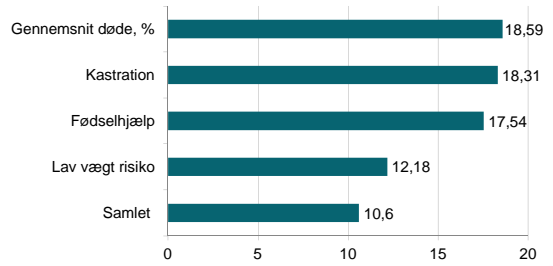
### DØDELIGHED FARESTALD

- Der sammenhæng til
  - Lægnummer OR 1,3 (>3 vs < 4)
  - **Fødselsvægt** OR 11,2 (< 1 kg vs > 1,5 kg)
  - **Fødselshjælp** OR 1,3 (ja vs nej)
  - Kuldstørrelse OR 0,7 (< 16 vs >18)
  - **Køn (kastration)** OR 1,2 (kast vs hun)

13 | STØTTET AF FØDEVAREMINISTERIET OG EU J. NR. 31101-U-12-00229



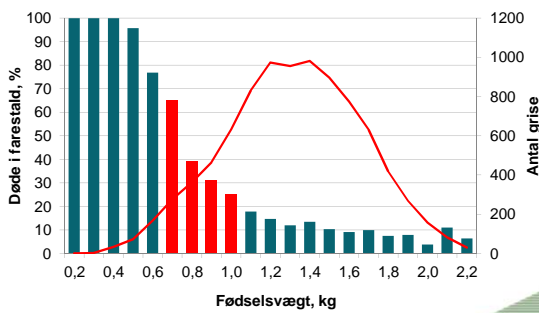
### FARESTALD RISIKOFAKTORER PRAKTISKE TILTAG



14 | STØTTET AF FØDEVAREMINISTERIET OG EU J. NR. 31101-U-12-00229



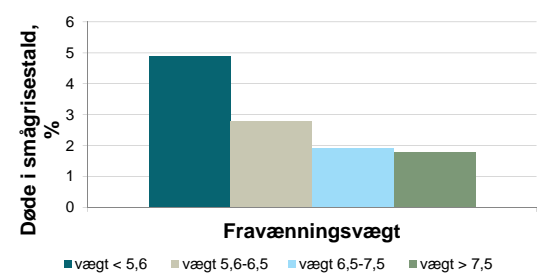
### KRITISK FØDSELSVÆGT



15 | STØTTET AF FØDEVAREMINISTERIET OG EU J. NR. 31101-U-12-00229



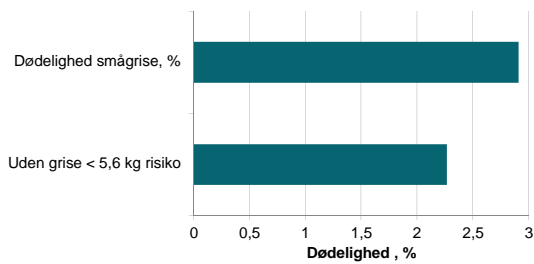
### DØDELIGHED SMÅGRISE



16 | STØTTET AF FØDEVAREMINISTERIET OG EU J. NR. 31101-U-12-00229



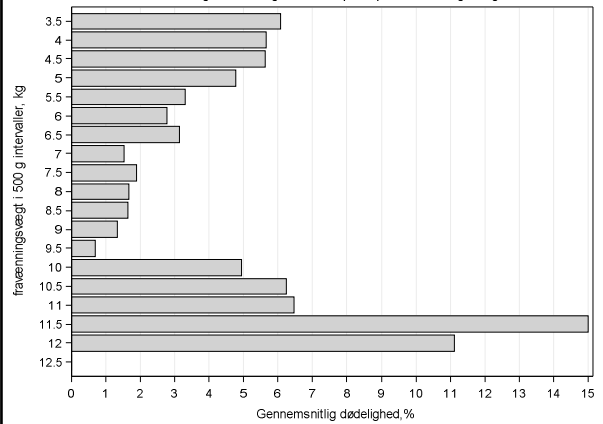
### POLULATION ATTRIBUTABLE RISK



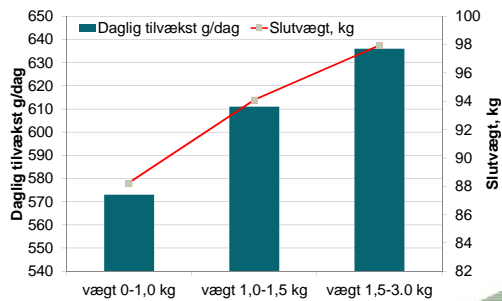
17 | STØTTET AF FØDEVAREMINISTERIET OG EU J. NR. 31101-U-12-00229



### Dødelighed i smågrise, opdelt på fravænningsvægt



## FØDELSVÆGT → TILVÆKST I HELE PERIODEN



19 | STØTTET AF FØDEVAREMINISTERIET OG EU. J. NR. 31101-U-12-00229



## TAKE HOME MESSAGES

- Hold liv i grisene det kan godt betale sig
- Dødsårsager varierer fra besætning til besætning - obduktioner kan give svaret
- I farestalden fokus på
  - Fødselsforberedelse
  - Faringsovervågning
  - Små grise
  - Hygiejne
- En lille gris under 1 kg vokser sammenlignet med stor gris på 1,5 kg
  - 46 g/dag mindre i farestalden
  - 32 g/dag mindre i smågrisestalden
  - 63 g/dag mindre i slagtesvinestalden

20 | STØTTET AF FØDEVAREMINISTERIET OG EU. J. NR. 31101-U-12-00229

